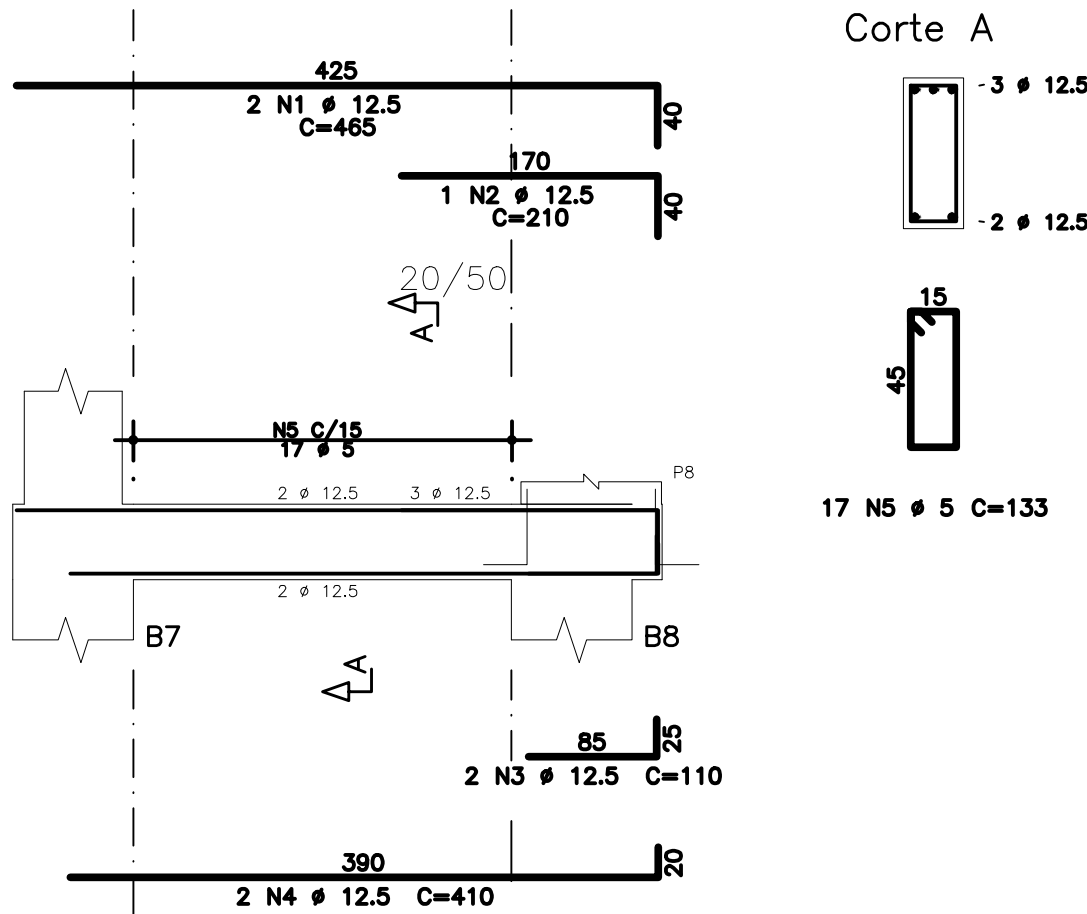
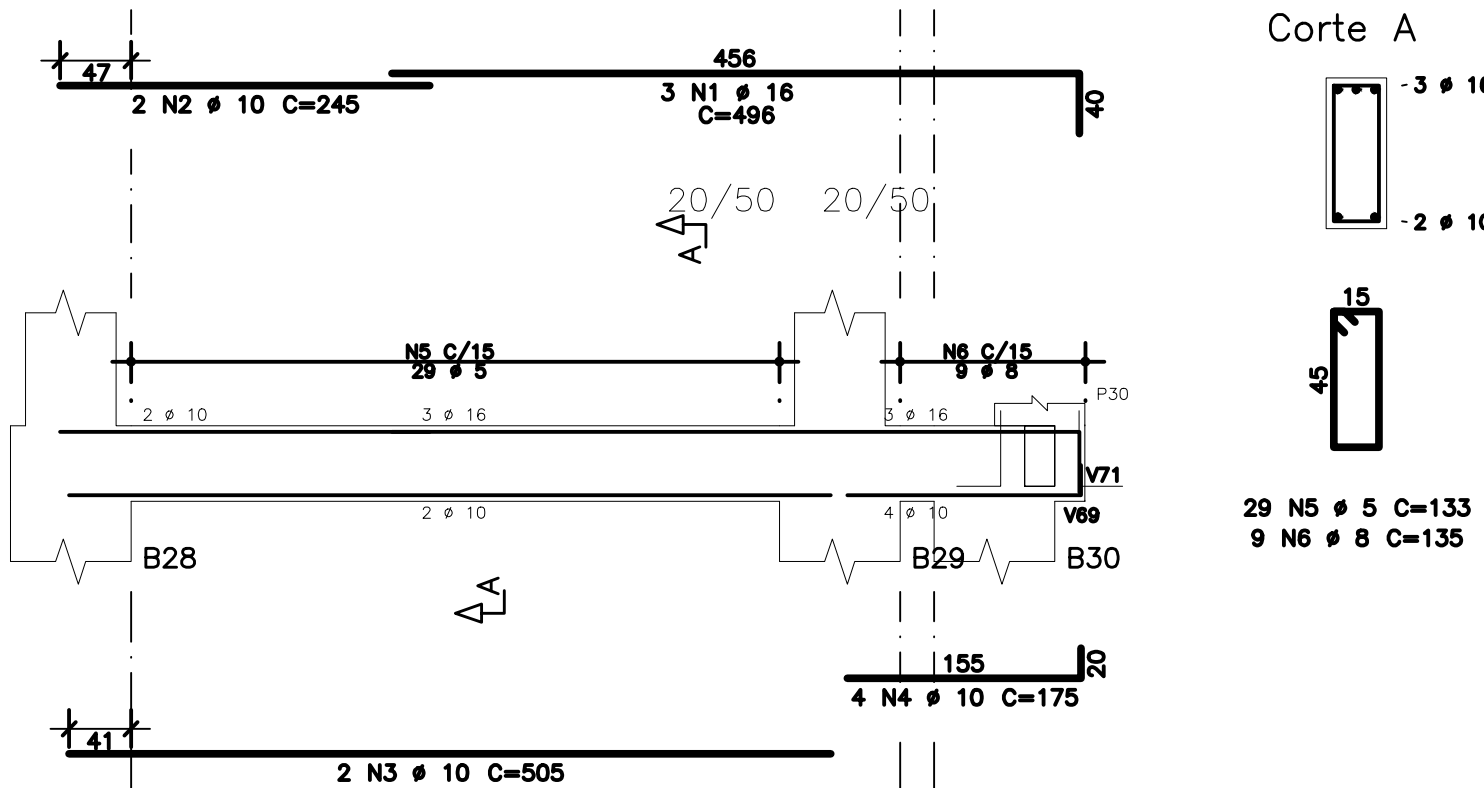


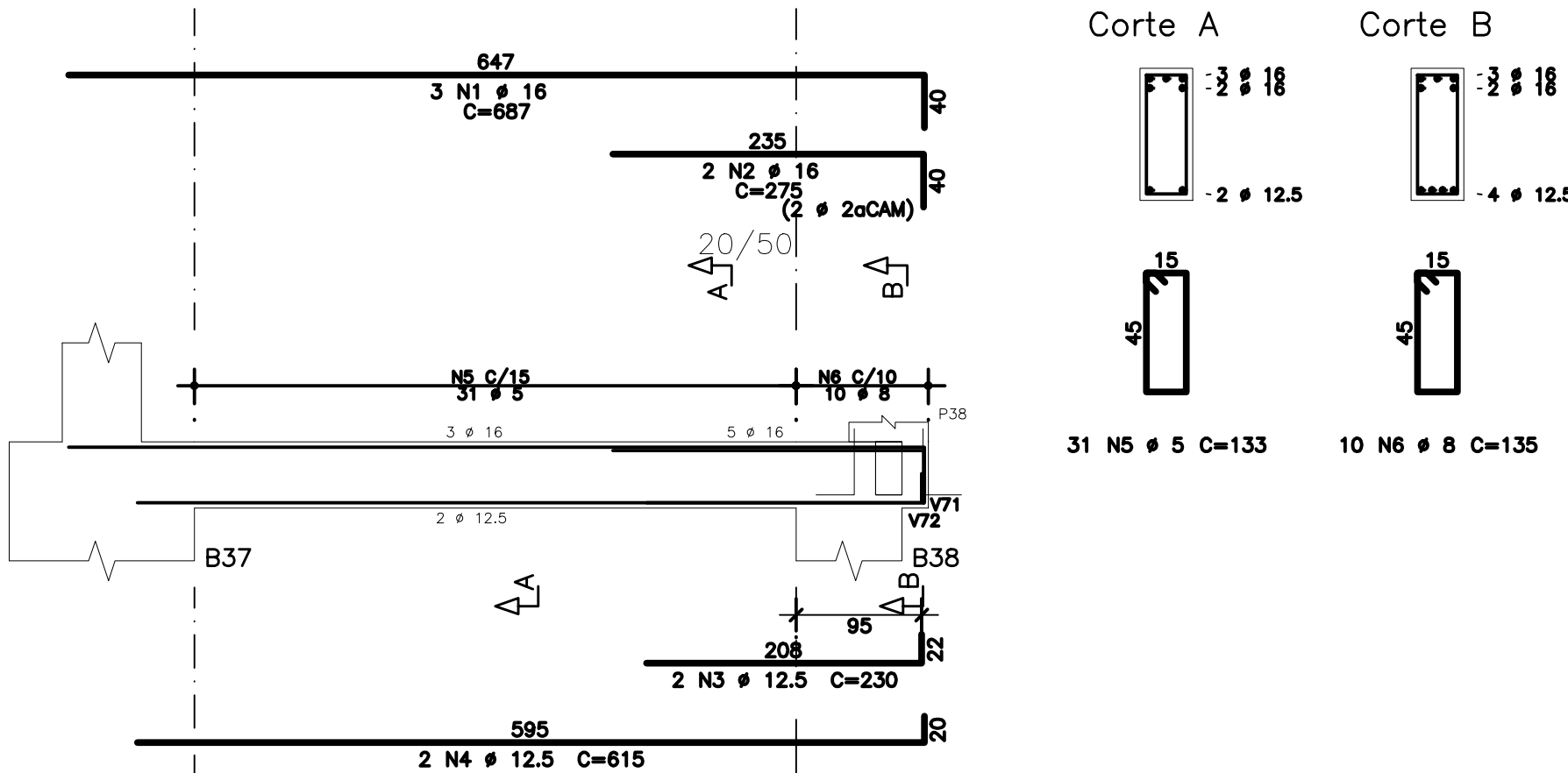
C1



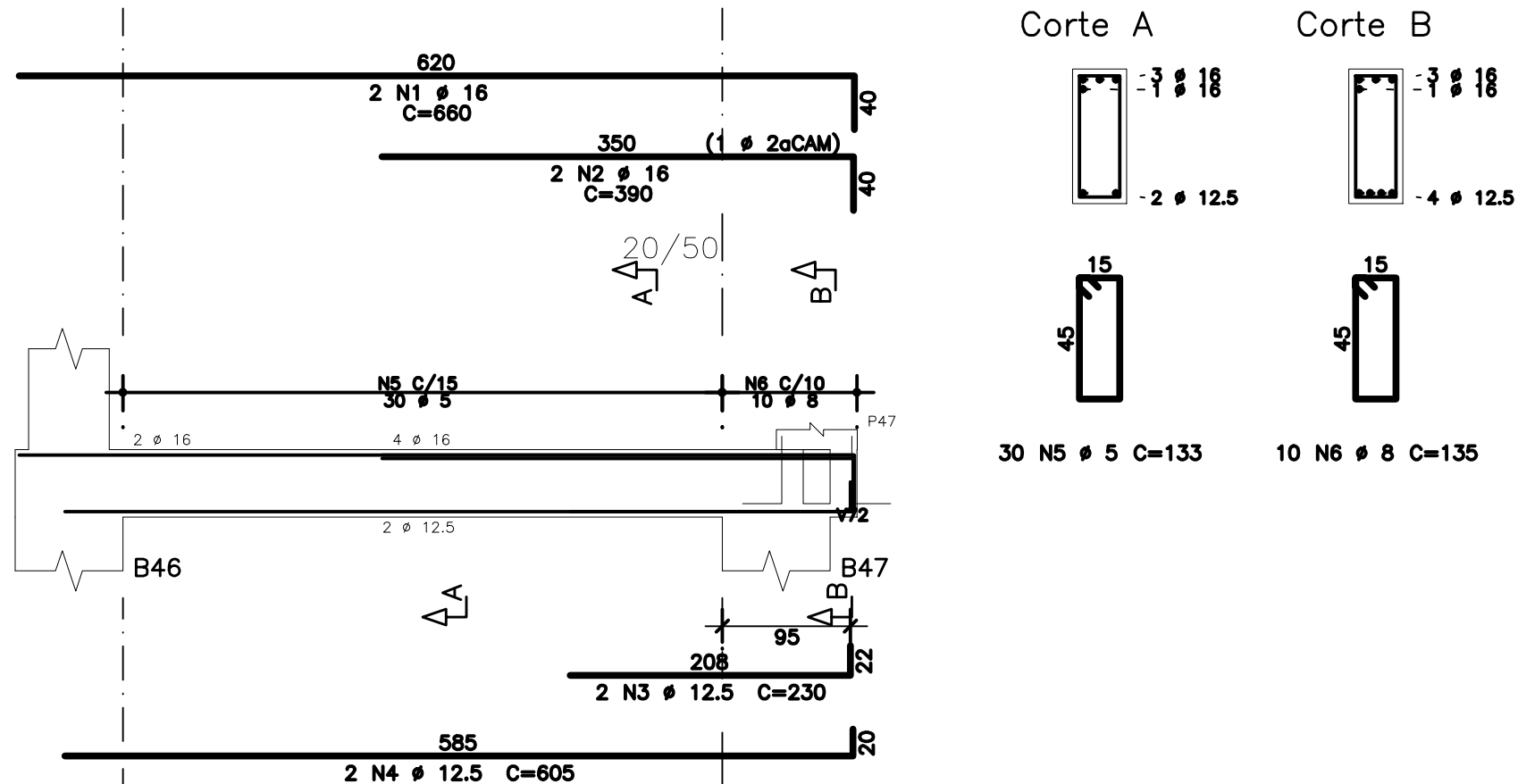
C2



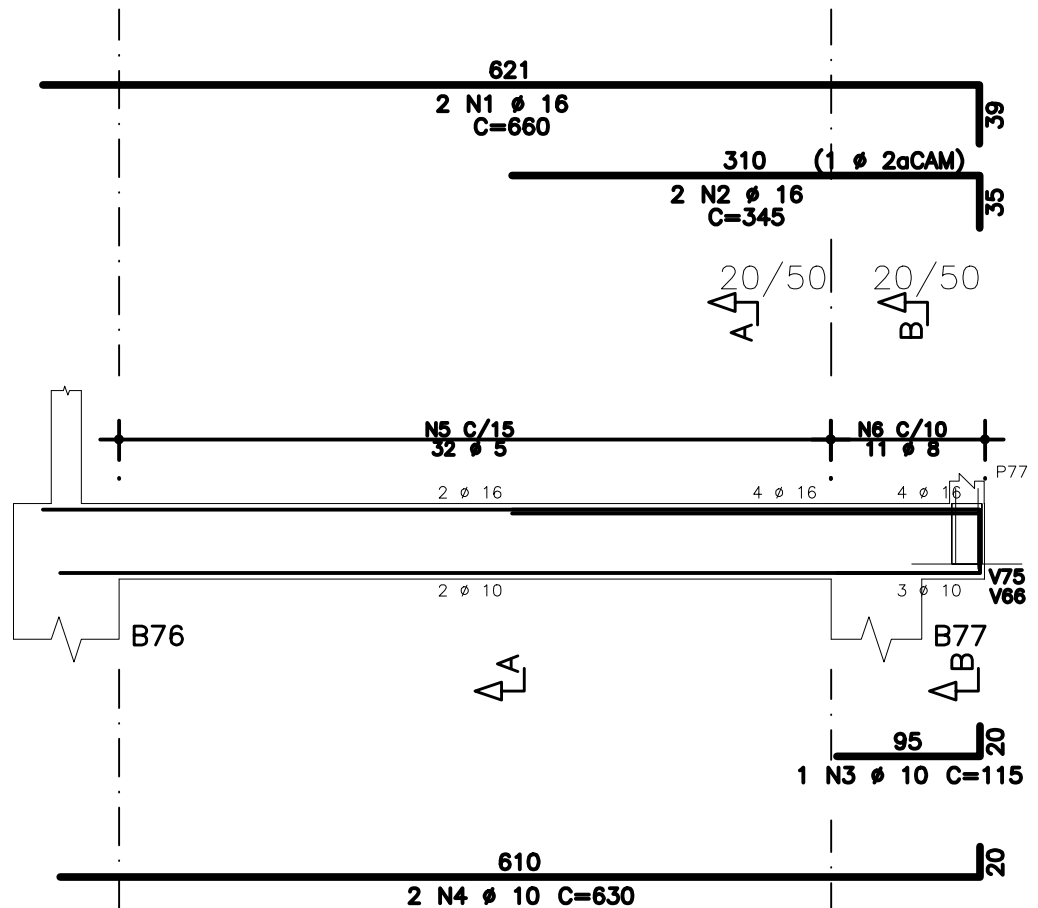
C3



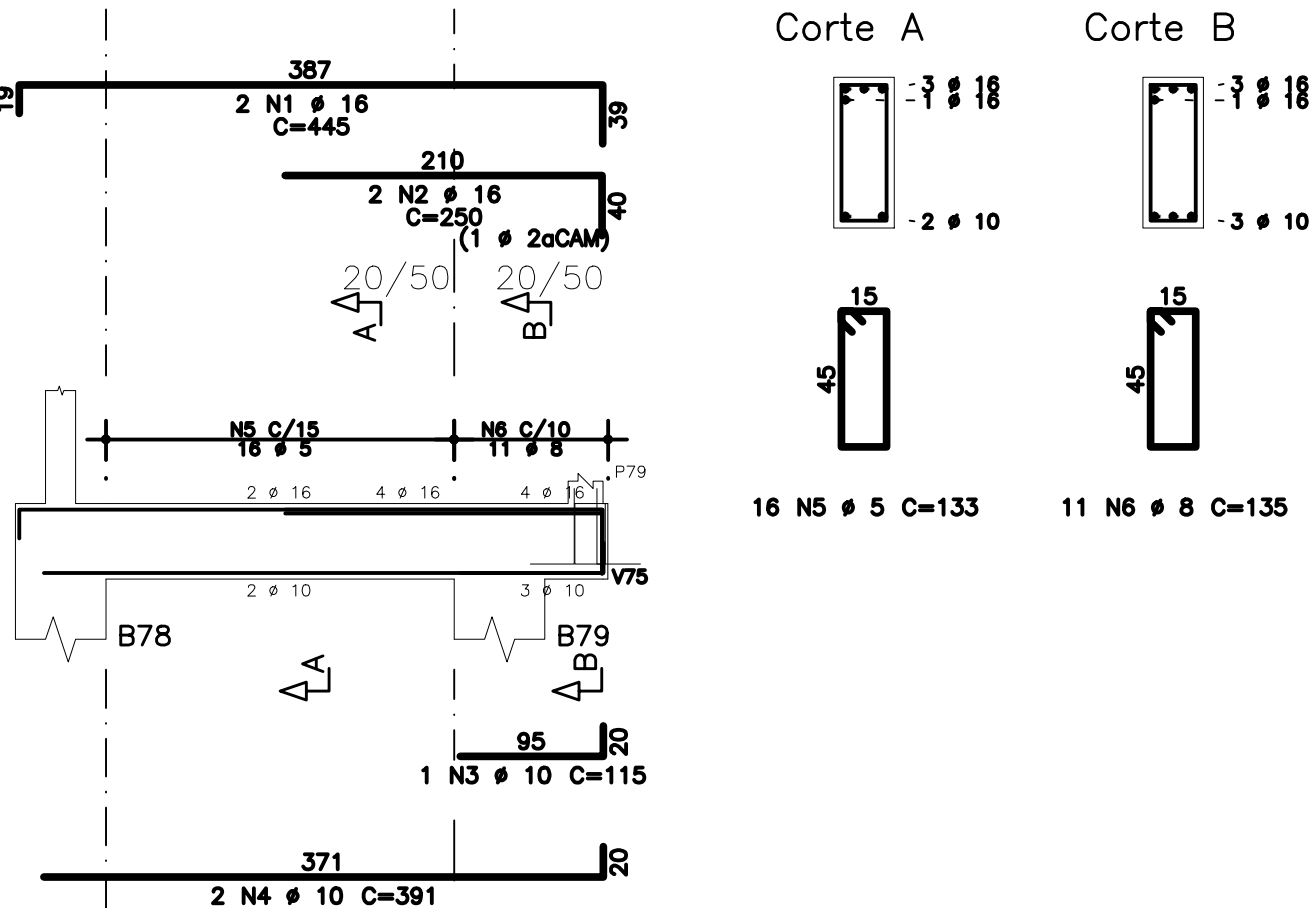
C4



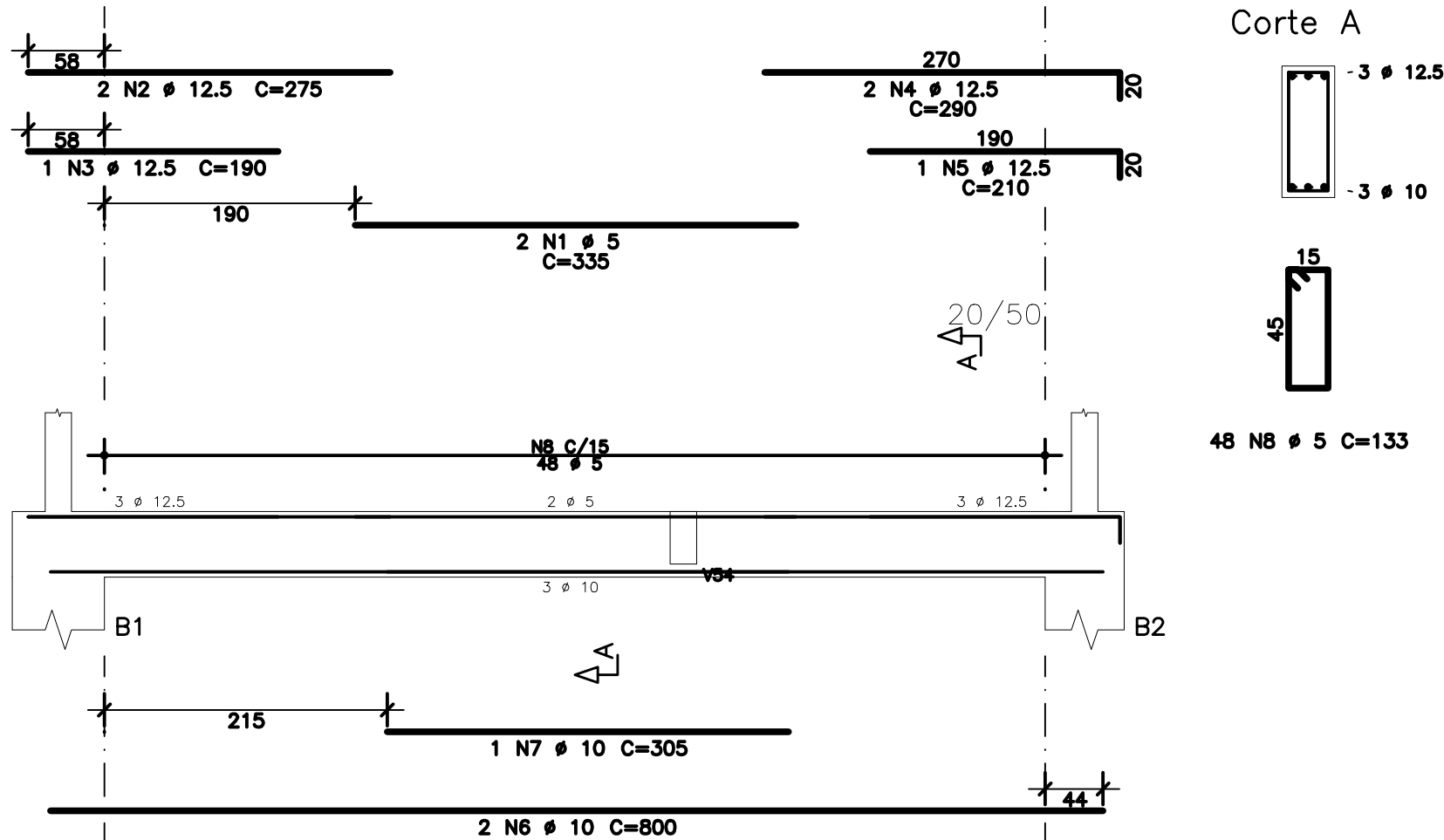
C5



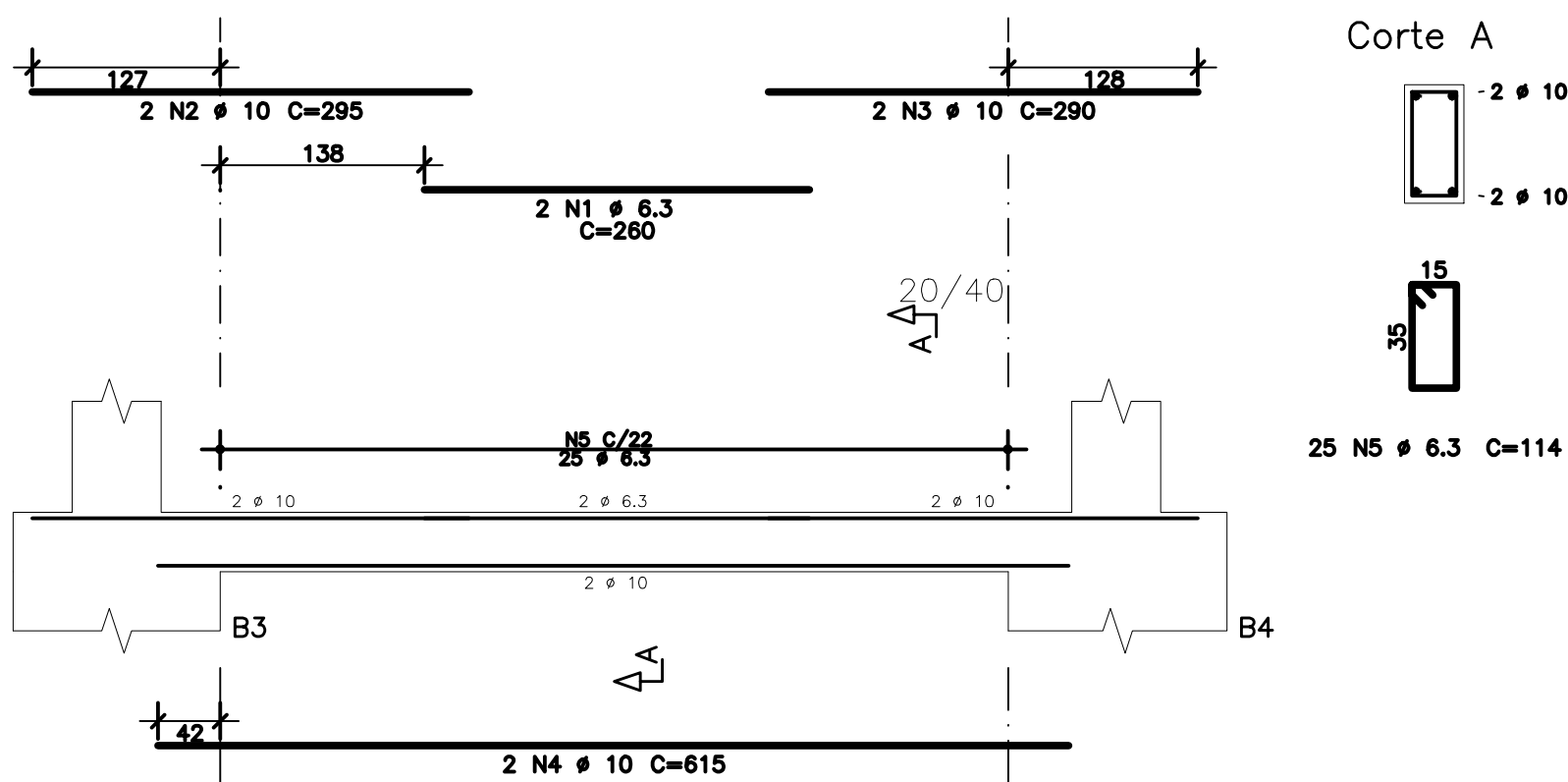
C6



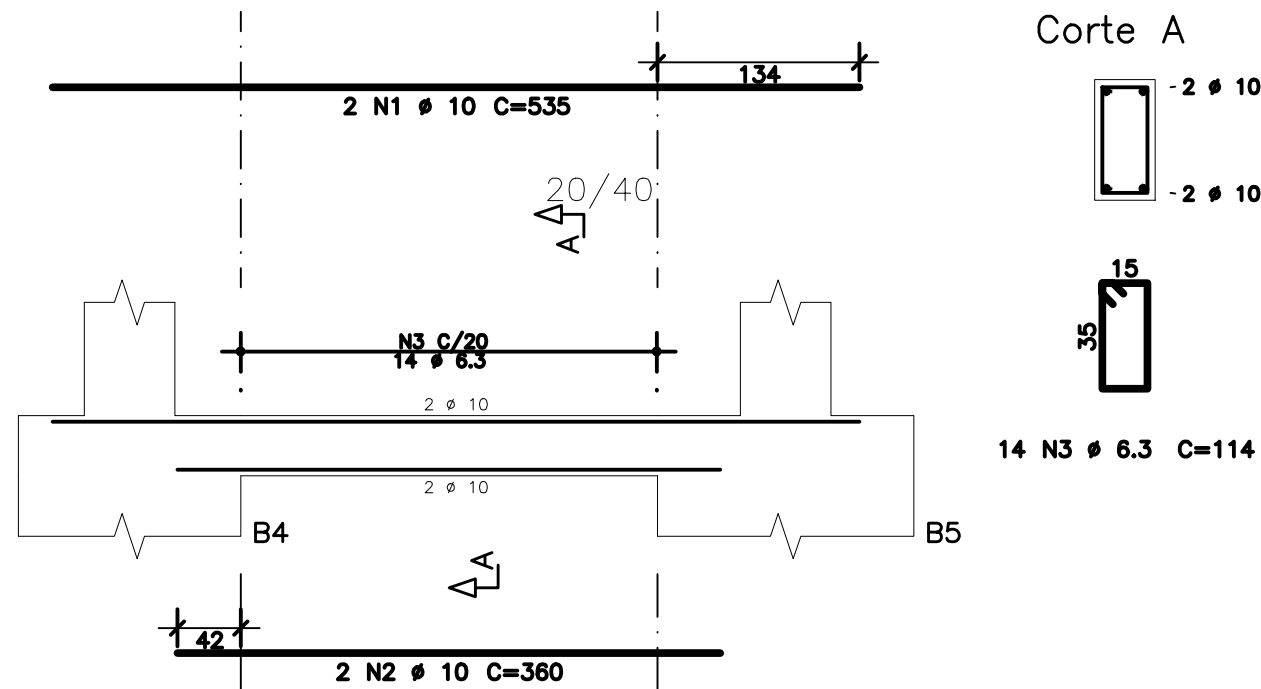
V1



V2



V3



AÇO	POS	BIT	QUANT	COMPRIMENTO	
				UNIT	TOTAL
		mm		cm	cm
C1					
50A	1	12.5	2	465	930
50A	2	12.5	1	210	210
50A	3	12.5	2	110	220
50A	4	12.5	2	410	820
50A	5	5	17	133	2261
C2					
50A	1	16	3	496	1488
50A	2	10	2	245	490
50A	3	10	2	505	1010
50A	4	10	4	175	700
60A	5	5	29	133	3857
50A	6	8	9	135	1215
C3					
50A	1	16	3	687	2061
50A	2	16	2	275	550
50A	3	12.5	2	230	460
50A	4	12.5	2	615	1230
60A	5	5	31	133	4123
50A	6	8	10	135	1350
C4					
50A	1	16	2	660	1320
50A	2	16	2	390	780
50A	3	12.5	2	230	460
50A	4	12.5	2	605	1210
60A	5	5	30	133	3990
50A	6	8	10	135	1350
C5					
50A	1	16	2	660	1320
50A	2	16	2	345	690
50A	3	10	1	115	115
50A	4	10	2	630	1260
60A	5	5	32	133	4256
50A	6	8	11	135	1485
C6					
50A	1	16	2	445	890
50A	2	16	2	250	500
50A	3	10	1	115	115
50A	4	10	2	391	782
60A	5	5	16	133	2128
50A	6	8	11	135	1485
V1					
60A	1	5	2	335	670
50A	2	12.5	2	275	550
50A	3	12.5	1	190	190
50A	4	12.5	2	290	580
50A	5	12.5	1	210	210
50A	6	10	2	800	1600
50A	7	10	1	305	305
60A	8	5	48	133	6384
V2					
50A	1	6.3	2	260	520
50A	2	10	2	295	590
50A	3	10	2	290	580
50A	4	10	2	615	1230
50A	5	6.3	25	114	2850
V3					
50A	1	10	2	535	1070
50A	2	10	2	360	720
50A	3	6.3	14	114	1596

RESUMO DE AÇO			
AÇO	BIT	COMPR	PESO
	mm	m	kgf
60A	5	277	43
50A	6.3	50	12
50A	8	69	27
50A	10	106	65
50A	12.5	71	68
50A	16	96	151
Peso Total		60A =	43 kgf
Peso Total		50A =	324 kgf

NOTAS

- DIMENSÕES EM CENTÍMETROS, ELEVAÇÕES EM METROS
- CONCRETO ESTRUTURAL:  
Fck>= 20 MPa (ESTACAS TIPO RAIZ) - ARGAMASSA;  
CONSUMO DE CIMENTO>=600,0kg/m3; RELAÇÃO A/C ENTRE 0,5 E 0,6;  
AGREGADO - AREIA.  
Fck>= 30 MPa (DEMAIS ELEMENTOS ESTRUTURAIS): CONSUMO DE CIMENTO  
CONSUMO DE CIMENTO >=320,0kg/m3.
- FATOR ÁGUA/CEMENTO MÁXIMO: 0,60
- CLASSE DE AGRESSIVIDADE II - URBANA
- MÓDULO DE ELASTICIDADE INICIAL A 28 DIAS IGUAL A 30670 MPa
- REALIZAR OS PROCEDIMENTOS DE CURA, RETIRADA DE FORMAS E DO ESCORAMENTO CONFORME NBR 14931/2004 E MEMORIAL DESCRITIVO.  
PROCEDER COM A CURA OMIDA POR NO MÍNIMO 07 (SETE) DIAS OU UTILIZAR A CURA QUÍMICA DOS ELEMENTOS DE CONCRETO.
- A EXECUÇÃO DA ESTRUTURA DEVERÁ CONTAR COM O ACOMPANHAMENTO DE UM TECNÓLOGO DE CONCRETO
- O ENGENHEIRO RESPONSÁVEL PELA OBRA DEVERÁ OBEDECER AS RECOMENDAÇÕES DAS NORMAS TÉCNICAS APLICÁVEIS, DEDICANDO ESPECIAL ATENÇÃO AS SEGUINTES ATIVIDADES:  
8.1. CONCRETO: PREPARO, CONTROLE, RECEBIMENTO, TRANSPORTE, LANÇAMENTO, ADENSAMENTO E CURA  
8.2. FÔRMA: CONFERÊNCIA DAS MEDIDAS E POSIÇÕES, LIMPEZA, ESTANQUEIDADE, SATURAÇÃO DAS FÔRMAS ABSORVENTES (RETIRAR EXCESSO DE ÁGUA), CUIDADO COM O USO DOS DESMOLDANTES E RETIRADA DAS FÔRMAS  
8.3. ARMAÇÃO: LIMPEZA, MONTAGEM, COBRIMENTO (USO DE ESPAÇADORES PLÁSTICOS ADEQUADOS), E GARANTIA DA POSIÇÃO DAS ARMADURAS ANTES E DURANTE A CONCRETAGEM
- COBRIMENTO MÍNIMO DA ARMADURA:  
LAJES=2,0cm; VIGAS E PILARES=2,5cm; BLOCOS=5,0cm; ESTACAS=4,0cm.  
OBRA COM RÍGIDO CONTROLE DE QUALIDADE.
- RECOMENDA-SE QUE OS MATERIAIS (AÇO E CONCRETO) UTILIZADOS NESTE PROJETO SEJAM SUBMETIDOS A ENSAIOS TECNOLÓGICOS
- PREVER DRENAGEM E/OU IMPERMEABILIZAÇÃO PARA AS CORTINAS (CONTENÇÕES).
- CONFERIR MEDIDAS NO LOCAL.

EXE	01	AVALIAÇÃO DE CONFORMIDADE	EFICÁCIA	18/12/20
EXE	00	PROJETO EXECUTIVO - LICITAÇÃO OBRA	EFICÁCIA	31/07/20
REVCOMP	02	REVISÃO PROJETO EXECUTIVO - REF EXE 2	EFICÁCIA	24/07/20
REVCOMP	01	REVISÃO PROJETO EXECUTIVO - REF EXE	EFICÁCIA	03/07/20
REVCOMP	00	EMISSIONAL INICIAL EXECUTIVO	EFICÁCIA	25/04/20
ANT	01	REVISÃO ANTEPROJETO	EFICÁCIA	20/02/20
ANT	00	EMISSIONAL INICIAL ANTEPROJETO	EFICÁCIA	21/11/19
TIPO	REV	DESCRIÇÃO	DESENHO	DATA

REVISÕES			
MINISTÉRIO PÚBLICO DO ESTADO DE MINAS GERAIS SEDE DAS PROMOTORIAS DE JUSTIÇA DE JUIZ DE FORA			
ENDEREÇO:  RUA JOSÉ CALIL AHOUGI, LOTE F, BAIXADA DO PARAIBUNA		ÁREA TERRENO: 2.996,30m2	
PROPRIETÁRIO:  PROCURADORIA GERAL DE JUSTIÇA DO ESTADO DE MINAS GERAIS		ÁREA CONSTRUÍDA: 7.266,36m2	
		CNPJ:  20.971.057/0001-45	
PROJETO DE ESTRUTURA DE CONCRETO ARMADO			
EMPRESA:  ENGENHEIRO FABRÍCIO SILVA LIMA CREA: 80.082/D-MG EFICÁCIA PROJETOS E CONSULTORIA LTDA		CNPJ:  06.301.115/0001-00	
RESPONSÁVEL TÉCNICO:  NELSON URIAS PINTO GARIGLIO DA SILVA		CREA: 82.624/D-MG	
CONTEÚDO: ARMAÇÃO DE VIGAS – FUNDAÇÃO E 1o PAVIMENTO Q1/10 =		DATA: 18/12/20  ESCALA: INDICADA	FOLHA:  44/126